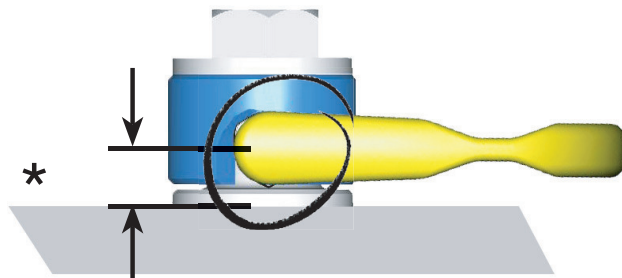
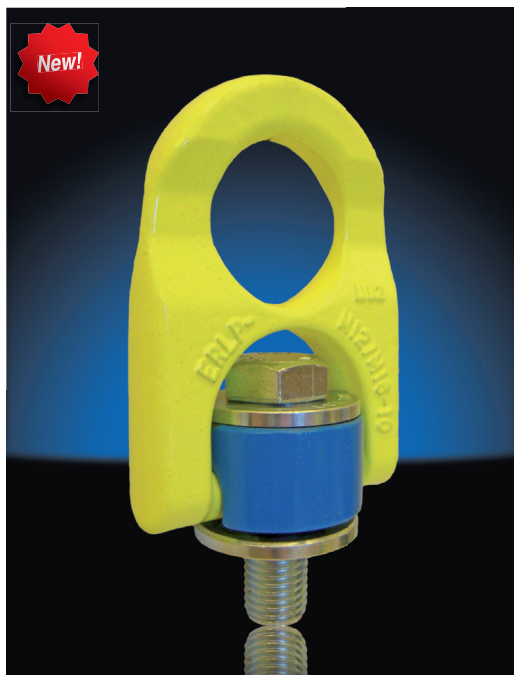
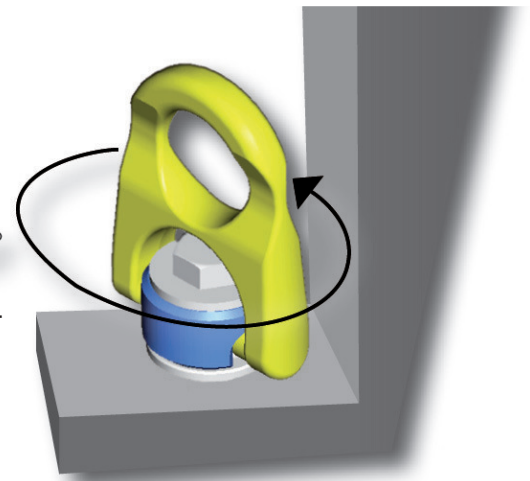


ÖSENANSCHLAGPUNKT TYP ERLP, dreh- und schwenkbar



Optimale Lastverteilung

Der konstruktiv modifizierte Anschlagpunkt ERLP bietet die Möglichkeit, Ausrüstungsteile sicher und schonend zu transportieren. Der Einfluß der Belastung auf die Befestigungsschraube konnte durch die Verringerung des Abstandes* zur Oberfläche des Bauteils minimiert werden.



Optimale Bauabmessungen

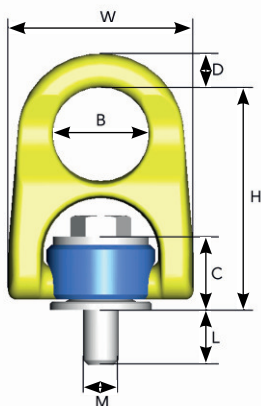
Auf Basis der neuen konstruktiven Gestaltung konnten die Abmessungen des Lastbügels weiter verkleinert werden. Dies beinhaltet die erweiterte Option der Einsatzmöglichkeiten an technischen Ausrüstungen mit eingeschränkten Einbauverhältnissen.

- 360° drehbar und 180° schwenkbarer Lastbügel
- Sicherheitsfaktor 4:1
- allseitig belastbar
- nach aktuellen Prüfgrundsätzen der BG geprüft
- extrem kleine Bauweise

Achtung wichtig:

Ausführliche Hinweise zur Montage und Anwendung dieser Anschlagpunkte sind den Unterlagen welche jeder Lieferung beiliegen, zu entnehmen.

New! Verfügbar 2011



| Bezeichnung | Maße in mm | | | | | | | Gewicht kg |
|-------------|------------|------|-----|----|------|-------|-----|---------------|
| | M | L* | B | D | C | H | W | |
| ERLP-M8-10 | M8 | 15.0 | Ø27 | 10 | 20 | 63.0 | 52 | 0.2 |
| ERLP-M10-10 | M10 | 20.0 | Ø27 | 10 | 20 | 63.0 | 52 | 0.2 |
| ERLP-M12-10 | M12 | 19.0 | Ø38 | 15 | 31 | 91.8 | 73 | 0.8 |
| ERLP-M16-10 | M16 | 24.0 | Ø38 | 15 | 31 | 91.8 | 73 | 0.8 |
| ERLP-M20-10 | M20 | 29.0 | Ø55 | 20 | 46 | 133.9 | 106 | 2.3 |
| ERLP-M24-10 | M24 | 34.0 | Ø55 | 20 | 46 | 133.9 | 106 | 2.4 |
| ERLP-M30-10 | M30 | 44.5 | Ø70 | 27 | 65.5 | 183.0 | 142 | 6.2 |
| ERLP-M36-10 | M36 | 56.0 | Ø70 | 27 | 64 | 181.5 | 142 | 6.5 |
| ERLP-M42-10 | M42 | 55.0 | Ø90 | 35 | 85 | 240.0 | 188 | 14.5 |
| ERLP-M48-10 | M48 | 65.0 | Ø90 | 35 | 85 | 240.0 | 188 | 15.2 |

L* Schraubensonderlänge auf Anfrage lieferbar.
Tragfähigkeiten und Anzugsmomente wie RLP.

