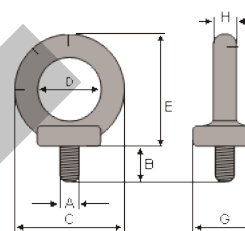


Anschlagpunkte GK8

Ringschraube fix, hochfest, GK8

Artikelnummer	Tragfähigkeit in kg	Maße in mm				Gewicht in kg
		D	C	G	E	
RSFC6	100	25	45	25	45	0,090
RSFC8	200	25	45	25	45	0,090
RSFC10	250	25	45	25	45	0,110
RSFC12	400	35	63	35	62	0,270
RSFC14	750	35	63	35	62	0,290
RSFC16	1 000	35	63	35	62	0,310
RSFC18	1 250	50	90	50	90	0,840
RSFC20	1 500	50	90	50	90	0,860
RSFC24	2 000	50	90	50	90	0,900
RSFC27	2 500	60	108	65	109	1,660
RSFC30	3 000	60	108	65	109	1,700
RSFC36	3 900	70	126	75	128	2,150
RSFC42	5 900	80	144	85	147	4,150
RSFC48	7 800	90	166	100	168	6,200
RSFC56	8 800	100	184	110	187	8,800
RSFC64	11 000	110	206	120	208	12,400



Ringschraube variabel, hochfest, GK8

Artikelnummer	Tragfähigkeit in kg	Maße in mm					Gewicht in kg
		D	C	G	H	E	
RSVC6	100	25	45	25	10	45	0,09
RSVC8	200	25	45	25	10	45	0,09
RSVC10	250	25	45	25	10	45	0,11
RSVC12	400	35	63	35	14	62	0,27
RSVC14	750	35	63	35	14	62	0,29
RSVC16	1 000	35	63	35	14	62	0,31
RSVC20	1 500	50	90	50	20	90	0,86
RSVC24	2 000	50	90	50	20	90	0,90
RSVC30	3 000	60	108	65	24	109	1,70

