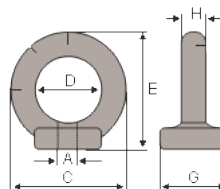


# Anschlagpunkte GK8

## RINGMUTTER GK8

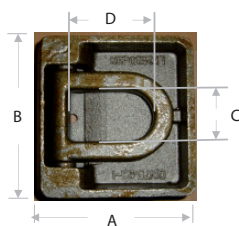
### Ringmutter hochfest, GK8



Artikelnummer	Tragfähigkeit in kg	Maße in mm				Gewicht in kg
		D	C	G	E	
RMH06	100	25	45	25	45	0,10
RMH08	200	25	45	25	45	0,10
RMH10	250	25	45	25	45	0,10
RMH12	400	35	63	35	62	0,26
RMH14	750	35	63	35	62	0,26
RMH16	1 000	35	63	35	62	0,26
RMH18	1 250	50	90	50	90	0,75
RMH20	1 500	50	90	50	90	0,75
RMH24	2 000	50	90	50	90	0,75
RMH27	2 500	60	108	65	109	1,40
RMH30	3 000	60	108	65	109	1,40

### Zurmulde nach DIN 75410, Teil1

Die Zurmulde lässt sich optimal im Rahmenprofil des Pritschenbodens einschweißen. Durch zusätzliches verschweißen am Querträger wird die beste Krafteinteilung erreicht. Die zulässige Belastbarkeit setzt eine entsprechende Befestigung voraus.



Artikelnummer	Tragfähigkeit in kg	Maße in mm				Gewicht in kg
		A	B	C	D	
ZM2500	250	90	96	30	49	0,95