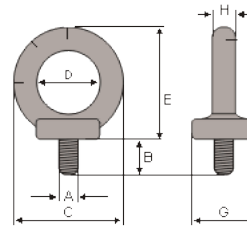


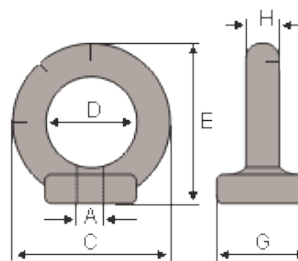
# Ringschraube/ Mutter DIN 580/582

## Ringschraube DIN 580



Artikelnummer	Tragfähigkeit in kg		Maße in mm							Gewicht in kg
	SWL	SWL 45°	A	D	C	G	H	E	B	
RS06	90	60	6	20	36	20	8	36	13,00	0,06
RS08	140	95	8	20	36	20	8	36	13,00	0,06
RS10	230	170	10	25	45	25	10	45	17,00	0,11
RS12	340	240	12	30	54	30	12	53	20,50	0,17
RS14	500	350	14	30	54	30	12	53	20,50	0,17
RS16	700	500	16	35	63	35	14	62	27,00	0,31
RS18	930	650	18	35	63	35	14	62	27,00	0,48
RS20	1200	830	20	40	72	40	16	71	30,00	0,48
RS22	1500	1050	22	40	72	40	16	71	30,00	0,48
RS24	1800	1270	24	50	90	50	20	90	36,00	0,9
RS27	2500	1830	27	54	98	62	22	99	40,00	1,25
RS30	3600	2600	30	60	108	65	24	109	45,00	1,7
RS36	5100	3700	36	70	126	75	28	128	54,00	2,15
RS42	7000	5000	42	80	144	85	32	147	63,00	4,15

## Ringmutter DIN 582



Artikelnummer	Tragfähigkeit in kg		Maße in mm					Gewicht in kg
	SWL	SWL 45°	D	C	G	H	E	
RM06	90	60	20	36	20	8	36	0,06
RM08	140	95	20	36	20	8	36	0,06
RM10	230	170	25	45	25	10	45	0,10
RM12	340	240	30	54	30	12	53	0,17
RM14	500	350	30	54	30	12	53	0,15
RM16	700	500	35	63	35	14	62	0,26
RM18	930	650	35	63	35	14	62	0,24
RM20	1200	830	40	72	40	16	71	0,41
RM22	1500	1050	40	72	40	16	71	0,36
RM24	1800	1270	50	90	50	20	90	0,75
RM27	2500	1830	54	98	62	22	99	0,82
RM30	3600	2600	60	108	65	24	109	1,4
RM36	5100	3700	70	126	75	28	128	2,03
RM42	7000	5000	80	144	85	32	147	3,5