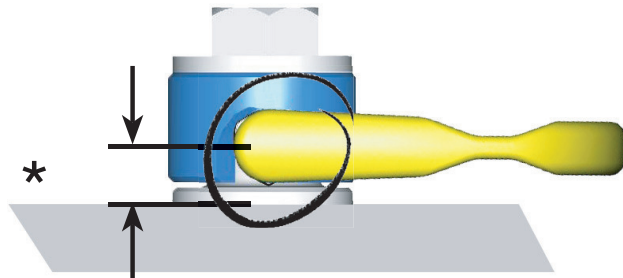
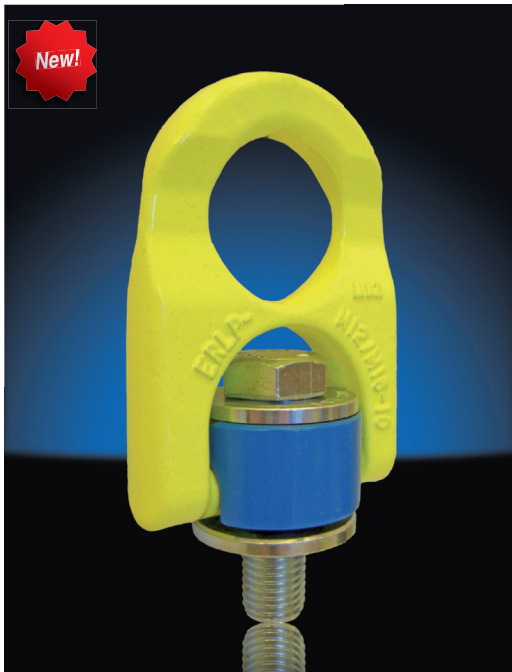
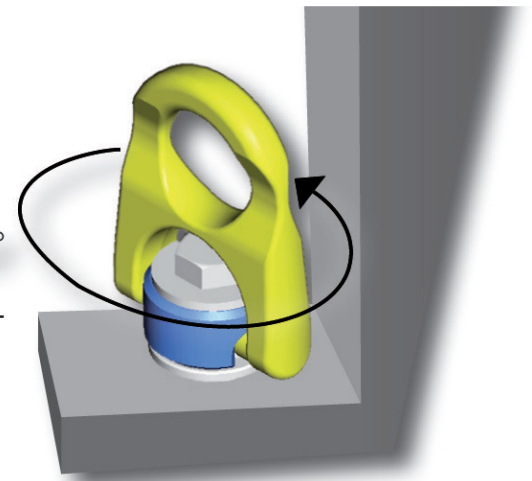


## ÖSENANSCHLAGPUNKT TYP ERLP, dreh- und schwenkbar



### Optimale Lastverteilung

Der konstruktiv modifizierte Anschlagpunkt ERLP bietet die Möglichkeit, Ausrüstungsteile sicher und schonend zu transportieren. Der Einfluß der Belastung auf die Befestigungsschraube konnte durch die Verringerung des Abstandes\* zur Oberfläche des Bauteils minimiert werden.



### Optimale Bauabmessungen

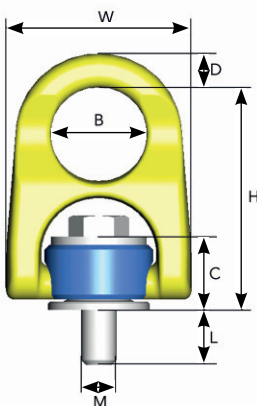
Auf Basis der neuen konstruktiven Gestaltung konnten die Abmessungen des Lastbügels weiter verkleinert werden. Dies beinhaltet die erweiterte Option der Einsatzmöglichkeiten an technischen Ausrüstungen mit eingeschränkten Einbauverhältnissen.

- 360° drehbar und 180° schwenkbarer Lastbügel
- Sicherheitsfaktor 4:1
- allseitig belastbar
- nach aktuellen Prüfgrundsätzen der BG geprüft
- extrem kleine Bauweise

### Achtung wichtig:

Ausführliche Hinweise zur Montage und Anwendung dieser Anschlagpunkte sind den Unterlagen welche jeder Lieferung beiliegen, zu entnehmen.

**New! Verfügbar 2011**



Bezeichnung	Maße in mm							Gewicht kg
	M	L*	B	D	C	H	W	
ERLP-M8-10	M8	15.0	Ø27	10	20	63.0	52	0.2
ERLP-M10-10	M10	20.0	Ø27	10	20	63.0	52	0.2
ERLP-M12-10	M12	19.0	Ø38	15	31	91.8	73	0.8
ERLP-M16-10	M16	24.0	Ø38	15	31	91.8	73	0.8
ERLP-M20-10	M20	29.0	Ø55	20	46	133.9	106	2.3
ERLP-M24-10	M24	34.0	Ø55	20	46	133.9	106	2.4
ERLP-M30-10	M30	44.5	Ø70	27	65.5	183.0	142	6.2
ERLP-M36-10	M36	56.0	Ø70	27	64	181.5	142	6.5
ERLP-M42-10	M42	55.0	Ø90	35	85	240.0	188	14.5
ERLP-M48-10	M48	65.0	Ø90	35	85	240.0	188	15.2

L\* Schraubensonderlänge auf Anfrage lieferbar.  
Tragfähigkeiten und Anzugsmomente wie RLP.

